

HOPPER-WAGEN | HOPPER WAGON

Uagnpps | H45.092D



Technische Daten | technical details

■ Eigengewicht Tare weight	Ca. 22,2 t Approx. 22.2 t	■ Sattelwandneigung Wall inclination	50°
■ Radsatzlast Axle load	22,5 t 22.5 t	■ Art der Auskleidung Lining type	Lebensmittelechte Beschichtung - Novatic ZD 95, lösemittelfrei Food-grade lining - Novatic ZD 95, solvent-free
■ Abstand äußere Radsätze Clearance: outer wheelsets	13.800 mm 13,800 mm	■ Obenbefüllung Top loading	4 x Einknebeldom, DN 500, aus Edelstahl 4 x one-handle dome, DN 500, made of stainless steel
■ Kleinster Bogenhalbmesser Min. curve radius	75 m	■ Entleereinrichtung Outlet equipment	4 Auslauftrichter (Edelstahlklappen), 600 mm x 900 mm, gleismittig, manuell per Handrad bedienbar 4 discharge hoppers (stainless steel flaps), 600 mm x 900 mm, centered, manually operated by handwheel
■ Bremse Brake	KE-GP-A 2x8"	■ Dosierbarkeit Variability	Dosierbar Variable
■ Sohlenkategorie Brake block category	K-Sohle K brake block	■ Entleerart Emptying	Schwerkraft Gravity
■ Zugeinrichtung & statische Zugkraft Drawgear & static tractive force	Geteilt und verstärkt (1.350 kN) Split and reinforced (1,350 kN)	■ Klappenbedienung Flap door operation	Handrad Handwheel
■ Werkstoff, oberer Teil Material, upper section	Stahl (S355J2+N) Steel (S355J2+N)	■ Berechnungstemperatur Design temperature	Temperaturbereich: T1, -25°C/+40°C Temperature range: T1, -25°C/+40°C
■ Werkstoff, unterer Teil Material, lower section	Trichter und Muschelschieber aus Edelstahl (1.4301) Hopper and slide valve made of stainless steel (1.4301)		
■ Volumen Nominal volume	Ca. 92 m ³ Approx. 92 m ³		



Optimiert für den Transport von Zucker.

Entleeröffnungen mittels Muschelschieber verschlossen, einzeln manuell betätigt über Handräder an jeder Wagenseite.

25-t-Radsätze für mehr Sicherheit

Erfüllt die strengen hygienischen Anforderungen für den Transport von Lebensmitteln.

Bewegliche Komponenten aus VA-Stahl. Die mechanischen Teile der Bremse und des Entlademechanismus sind geschützt gegen Zuckerstaub (z. B. Kompaktbremse, Getriebe).

Optimized for the transportation of sugar

Unloading hatches closed by slide valves operated manually and individually by handwheels on either side of the wagon

25 t axles for enhanced safety

Complies with the strict hygienic requirements for the transportation of foodstuffs/sugar.

Movable components made of stainless steel.

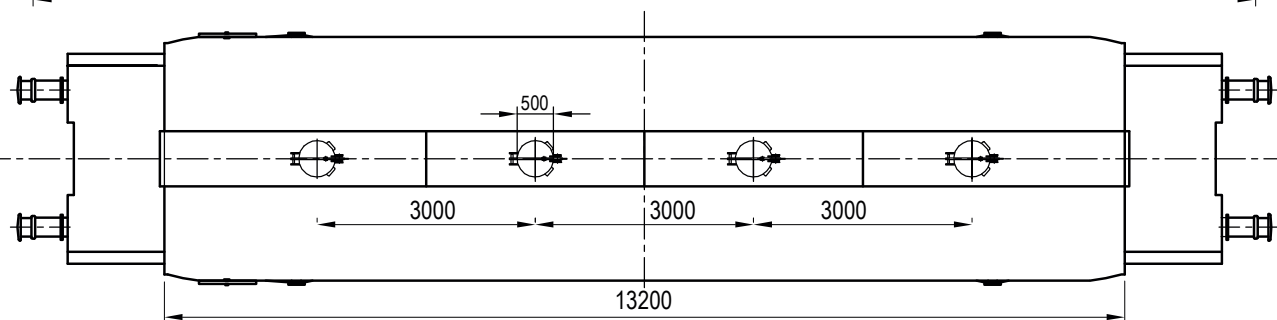
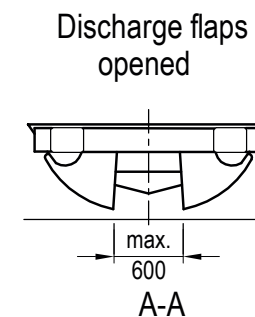
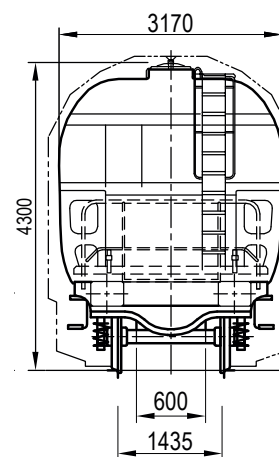
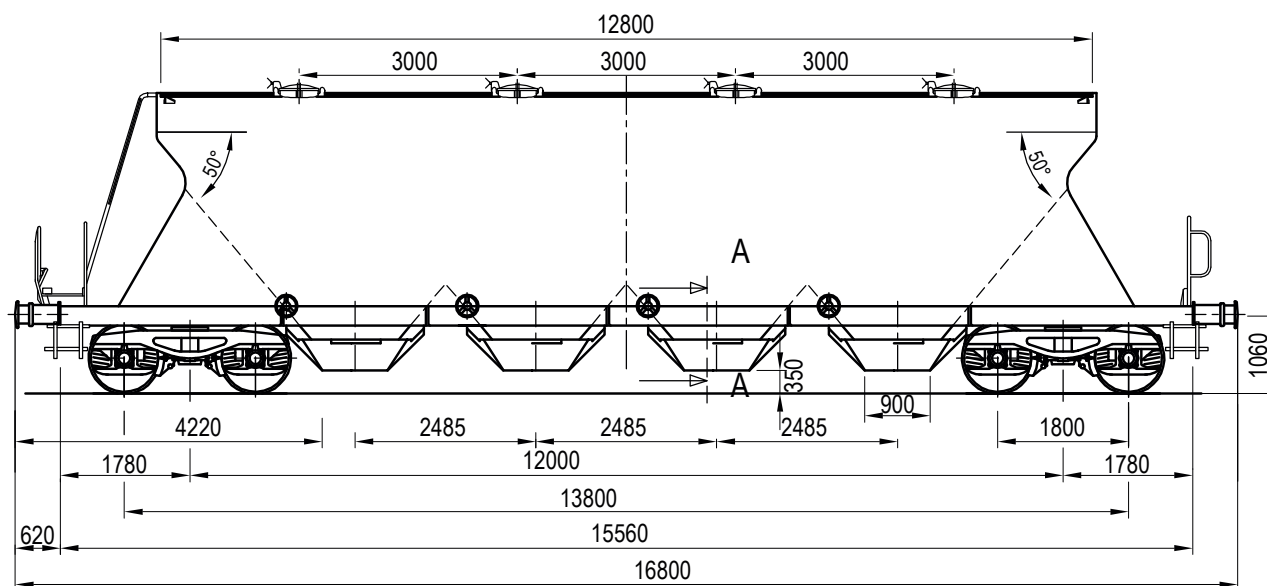
Mechanical parts of the brake and the discharge mechanism are protected against sugar dust (e.g. compact brake, gearbox plates).

VTG Rail Europe GmbH
Nagelsweg 34
D-20097 Hamburg

Telefon +49 40 2354-0
info@vtg.com
www.vtg.com

HOPPER-WAGEN | HOPPER WAGON

Uagnpps | H45.092D



Technische Änderungen vorbehalten/Specification subject to change

VTG Rail Europe GmbH
Nagelsweg 34
D-20097 Hamburg

Telefon +49 40 2354-0
info@vtg.com
www.vtg.com