

FLÜSSIGGAS-KESSELWAGEN FÜR CHLOR/SO₂ | GAS RAIL TANK CARS FOR CHLORINE/SO₂

Chlor/Schwefeldioxid | chlorine/sulphur dioxide | G75.053D



Technische Daten | technical details

■ Eigengewicht Tare weight	Ca. 27 t Approx. 27 t	■ Sicherheitseinrichtungen Safety equipment	• Überpufferungsschutz TE25 (Tankschutzschild) • Verriegelbare Ventilschutzhaube auf dem Tankscheitel • TE25 protection against buffer override (tank protection screen) • Lockable protective valve cap at the top of the tank
■ Radsatzlast Axle load	22,5 t 22.5 t	■ Werkstoff Tank material	Normalstahl (ESTE 460 resp. P460/630NL2) Carbon steel (ESTE 460 resp. P460/630 NL2)
■ Abstand äußere Radsätze Clearance: outer wheelsets	10.830 mm 10,830 mm	■ Volumen Nominal volume	Ca. 53 m ³ Approx. 53 m ³
■ Kleinster Bogenhalbmesser Min. curve radius	35 m	■ Tankcode Tank code	P22DH
■ Bremse Brake	KE-GP-A 16"	■ Berechnungstemperatur Design temperature	-40/+50°C
■ Sohlenkategorie Brake block category	LL-Sohle LL brake block		
■ Puffer Buffer	Crashpuffer Crash buffer		



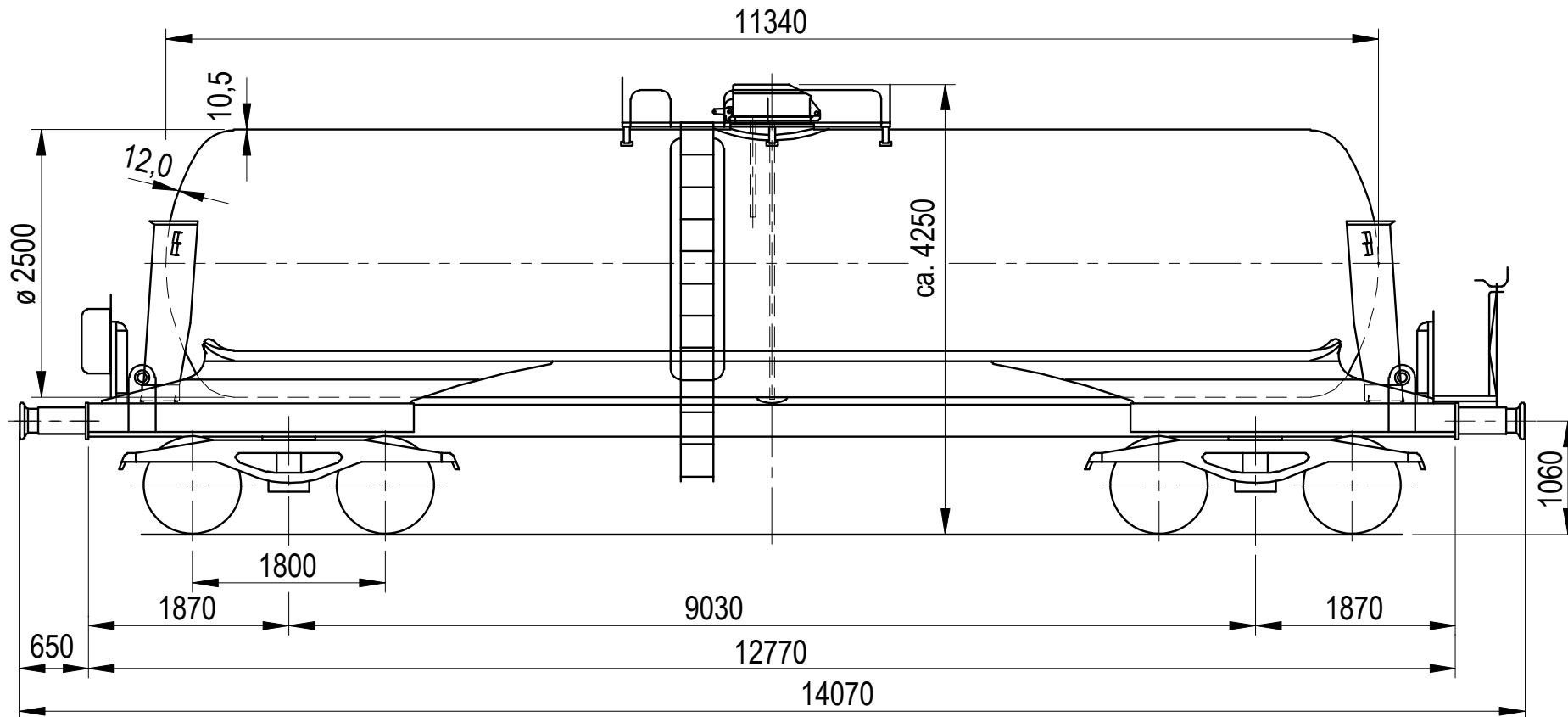
Optimiert für den Transport von Chlor und SO₂ | Optimized for the transportation of chlorine and sulfur dioxide

VTG Rail Europe GmbH
Nagelsweg 34
20097 Hamburg

Telefon +49 40 2354-0
info@vtg.com
www.vtg.com

FLÜSSIGGAS-KESSELWAGEN FÜR CHLOR/SO₂ | GAS RAIL TANK CARS FOR CHLORINE/SO₂

Chlor/Schwefeldioxid | chlorine/sulphur dioxide | G75.053D



VTG Rail Europe GmbH
Nagelsweg 34
20097 Hamburg

Telefon +49 40 2354-0
info@vtg.com
www.vtg.com