

CONTAINERWAGEN | CONTAINER CARRIER

Sgns(s) 60'



Technische Daten | technical details

■ Eigengewicht Tare weight	Ca. 20 t Approx. 20 t	■ Min. befahrbarer Kurvenradius Min. curve-radius	150 m (im Zugverband) 150 m (in block train)
■ Max. Zuladung Max. load	70 t	■ Max. Geschwindigkeit Max. speed	120 km/h
■ Radsatzlast Axle load	22,5 t 22.5 t	■ Ladelänge Loading length	18.400 mm 18,400 mm
■ Raddurchmesser Wheel diameter	920 mm	■ Ladelänge in Fuß Loading length in feet	60 ft
■ Länge über Puffer, gesamt Total length over buffers	19.640 mm 19,640 mm	■ Ladebreite Loading width	2.600 mm 2,600 mm
■ Abstand äußere Radsätze Clearance: outer wheelsets	16.000 mm 16,000 mm	■ Ladehöhe über SOK, unbeladen Loading height above top of rail, unloaded	1.155 mm 1,155 mm
■ Bremse Brake	KE-GP-A 16"/Ch-GP-A 16"/DK-GP-A 16"	■ Fährbootfähigkeit Ferry boat capability	2° 30'
■ Sohlenkategorie Brake block category	GG-/LL-/K-Sohle / Scheibenbremse Gray cast iron/LL/composite brake block / disc brake		



Meistbenutzer „Allround“-Wagen für den kombinierten Verkehr mit einem idealen Ladegewicht von total 70 t. Sehr gut geeignet für maritime Container, Tankcontainer und Wechselbehälter.

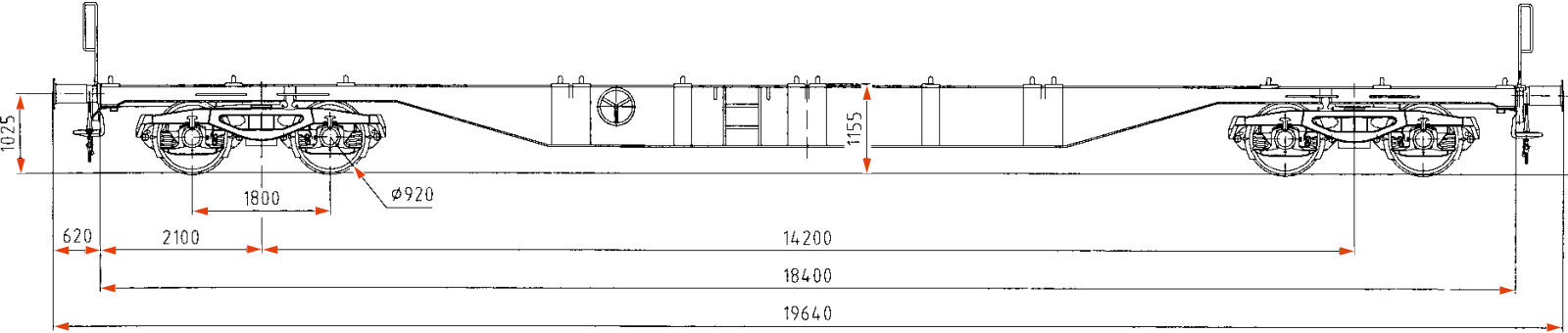
The most flexible „allround“ railcar for combined transportation with an ideal loading weight of 70 t. Excellent for maritime containers, tank containers and swap bodies.

VTG Rail Europe GmbH
Nagelsweg 34
D-20097 Hamburg

Telefon +49 40 2354-0
info@vtg.com
www.vtg.com

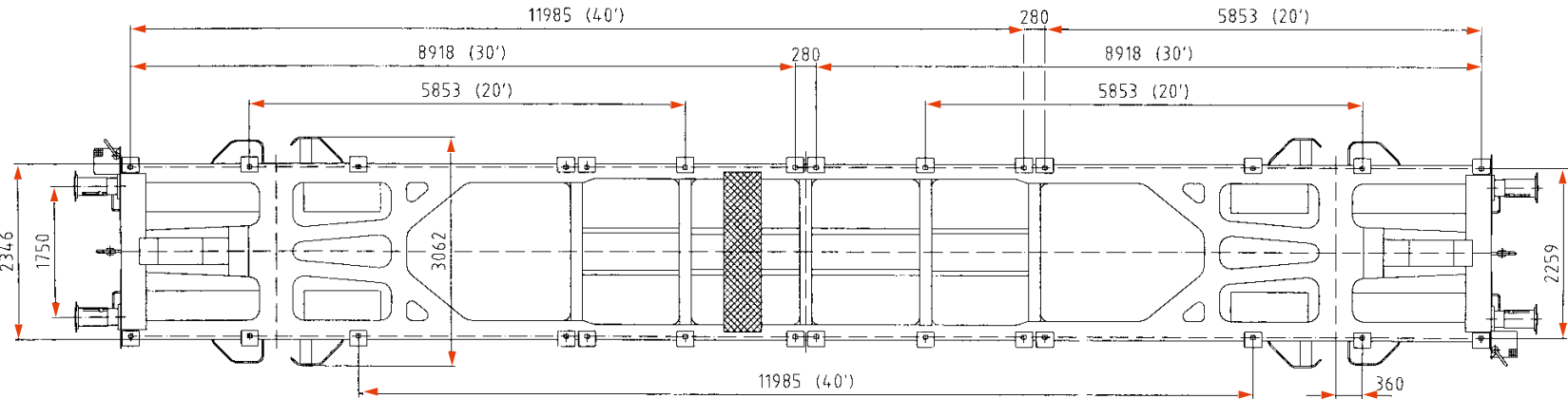
CONTAINERWAGEN | CONTAINER CARRIER

Sgns(s) 60'



Lastgrenzen
Load limits
Charges limites

	A	B	C	D
S	44,0 t	52,0 t	62,0 t	70,0 t
SS	44,0 t	52,0 t	60,0 t	



Technische Änderungen vorbehalten/Specification subject to change

VTG Rail Europe GmbH
Nagelsweg 34
D-20097 Hamburg

Telefon +49 40 2354-0
info@vtg.com
www.vtg.com